

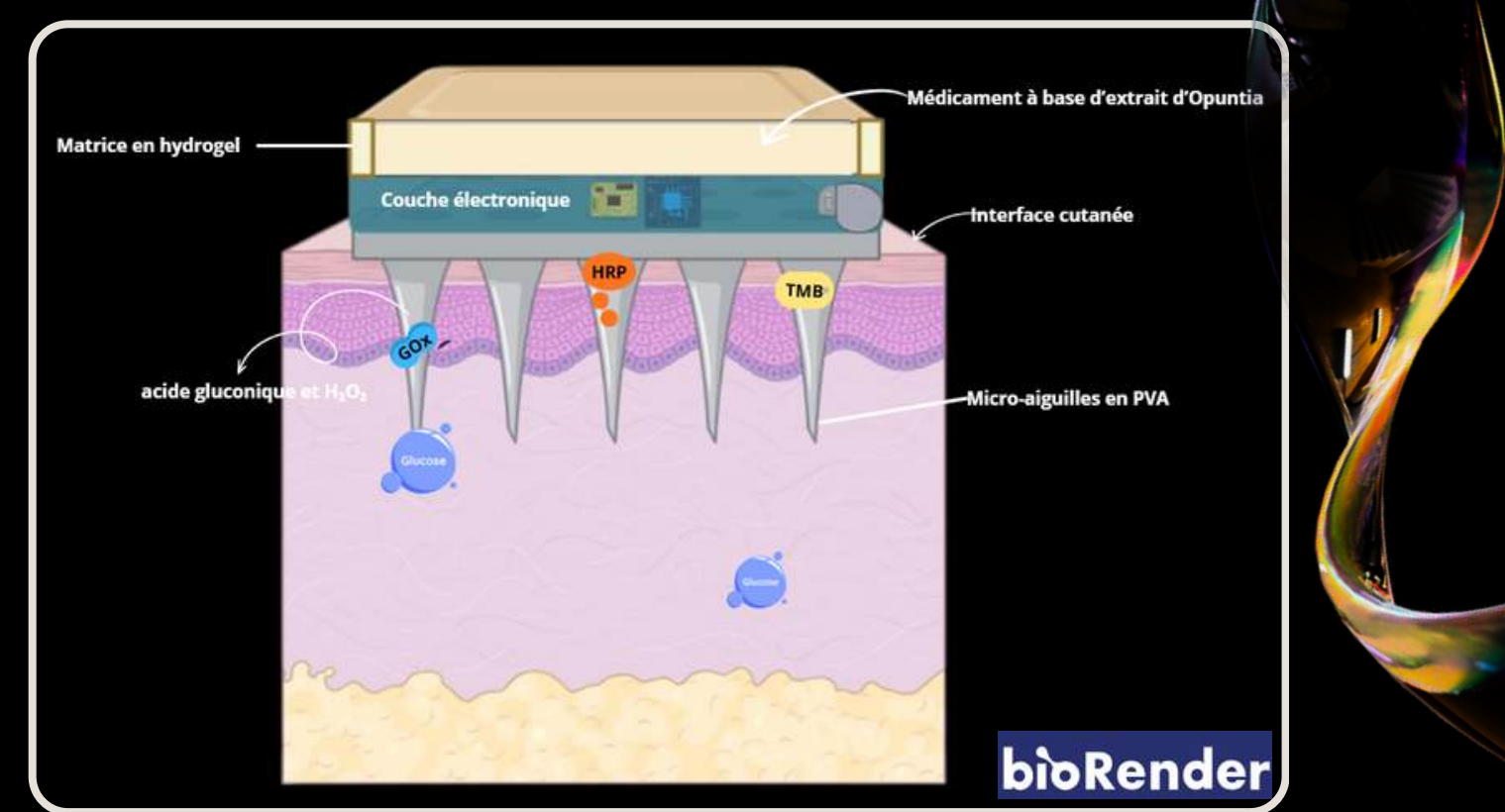
GLUCOSENSE

Présenté par Ghalleb Sirine

Née de la rencontre entre la nature et la technologie, notre start-up met la science au service du bien-être.

NOTRE MISSION

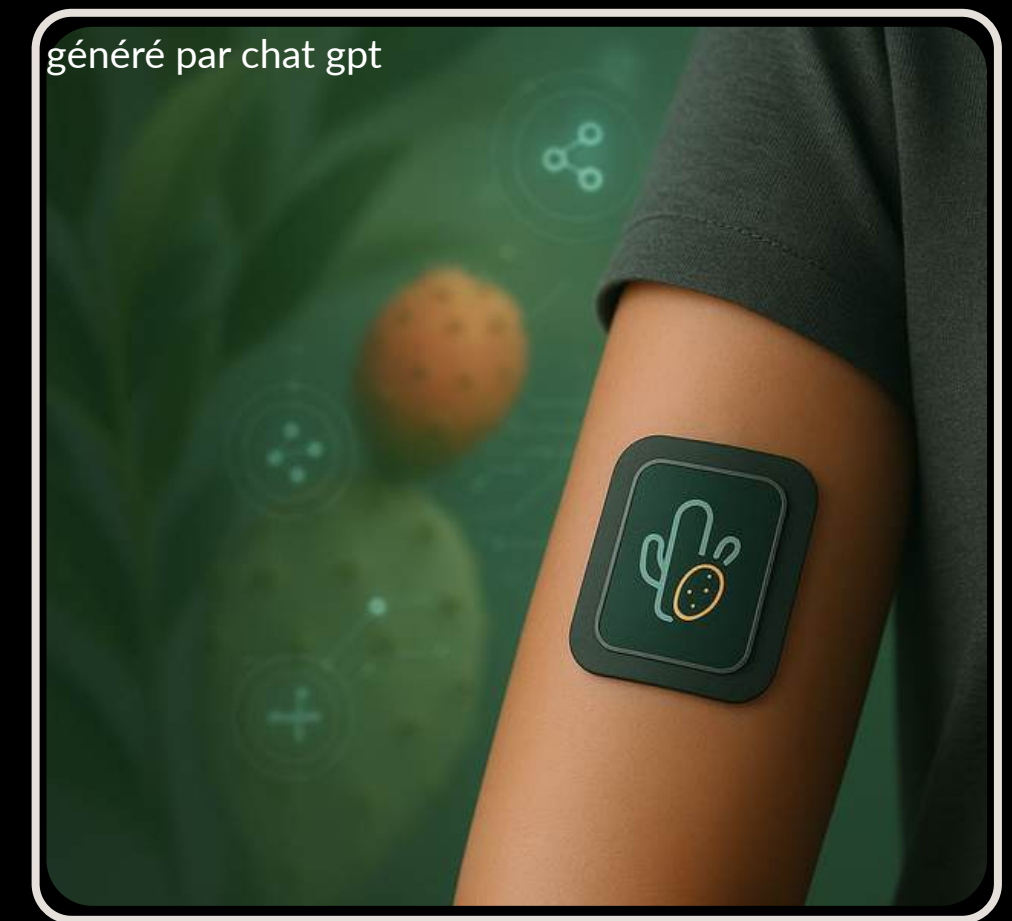
Inspirés par les propriétés exceptionnelles de la figue de barbarie, nous avons conçu un dispositif connecté capable de mesurer en continu la glycémie du patient et de libérer automatiquement ses principes actifs. Cette innovation permet aux personnes diabétiques de mieux gérer leur santé de manière plus autonome, naturelle et durable.



Patch à microneedles en PVA détectant le glucose et libérant un extrait antidiabétique naturel d'Opuntia ficus-indica.

ACTEURS CIBLÉS

- Les personnes atteintes de diabète
- Les personnes en phase de pré-diabète
- Les personnes âgées en perte d'autonomie ayant des difficultés à suivre leur traitement.



généré par chat gpt

Patch transdermique enzymatique et application mobile de suivi du glucose



DÉPLOIEMENT DU PROJET

LES PRINCIPALES ÉTAPES



Recherche et documentation



Extraction et formulation



Conception du patch intelligent



Développement de l'application mobile



Tests et validation

BUDGET ESTIMÉ DU PROJET



Coût total estimé : 40 000 à 80 000 €



Financement possible: Subventions, incubateurs ,
Concours d'innovation, partenariats ,crowdfunding

TIMELINE

Septembre
2025

Recherche et développement

Février
2026

Prototypage et test laboratoire

Aout
2026

Test cliniques et validation scientifique

Décembre
2026

Optimisation et préparation à l'industrialisation



NOTRE ÉQUIPE



1 **GHALLEB
SIRINE**

La responsable scientifique doit piloter les activités de recherche et développement du projet Glucosense, garantir la validité scientifique et la qualité des travaux.



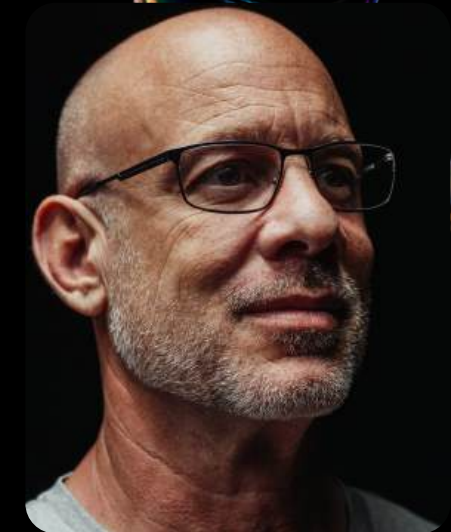
2

L'ingénieur polyvalent doit concevoir et prototyper un patch biosenseur transdermique et connecté.



3

Le responsable production et qualité doit superviser la production et garantir la qualité des patches biosenseurs à base d'Opuntia, en assurant la conformité aux normes.



4

Le responsable Marketing et communication doit concevoir et déployer la stratégie marketing et communication de la start-up.



MERCI

pour votre temps et attention

Présenté par Ghalleb Sirine

Références

- "Antidiabetic properties of Prickly Pear" by Kenzy Aidan Joseph McKay (s. d.).
- GOUWS, Caroline A. et al. (mai 2019). "Effects of the Consumption of Prickly Pear Cacti (Opuntia spp.) and its Products on Blood Glucose Levels and Insulin : A Systematic Review". eng. In : Medicina (Kaunas, Lithuania) 55.5, p. 138.
- KAUSHAL, Aayush et al. (juin 2025). "Revolutionizing Diabetes Management Through Nanotechnology-Driven Smart Systems". en. In : Pharmaceutics 17.6. Publisher : Multidis-ciplinary Digital Publishing Institute, p. 777.